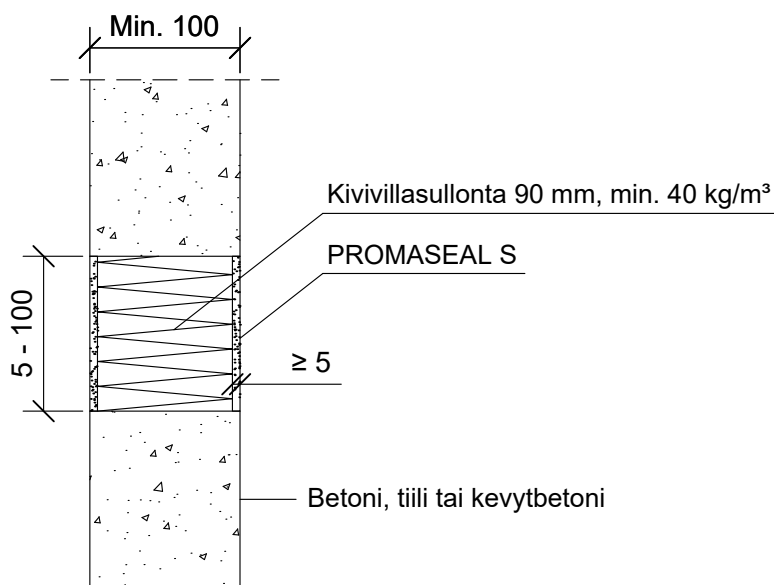


KOHDE

 SISÄLTÖ
 PYSTY- TAI VAAKASUORA SAUMA BETONISEINÄSSÄ

MUUT HUOMIOT:



Hyväksyntä / Asiakirja	EN 13501-2, ETA-16/0312
Max. sauman koko	Max. 100 mm, min. 5 mm
Saumamassa	Promat Promaseal S, molemmin puolin seinärakennetta min. 5,0 mm syvyydeltä.
Taustan täyttö	Kivivillasullonta 90 mm, min. 40 kg/m ³
Liikuntavara	≤ 7.5 %
Sauman tyyppi	Pysty- tai vaakasuora