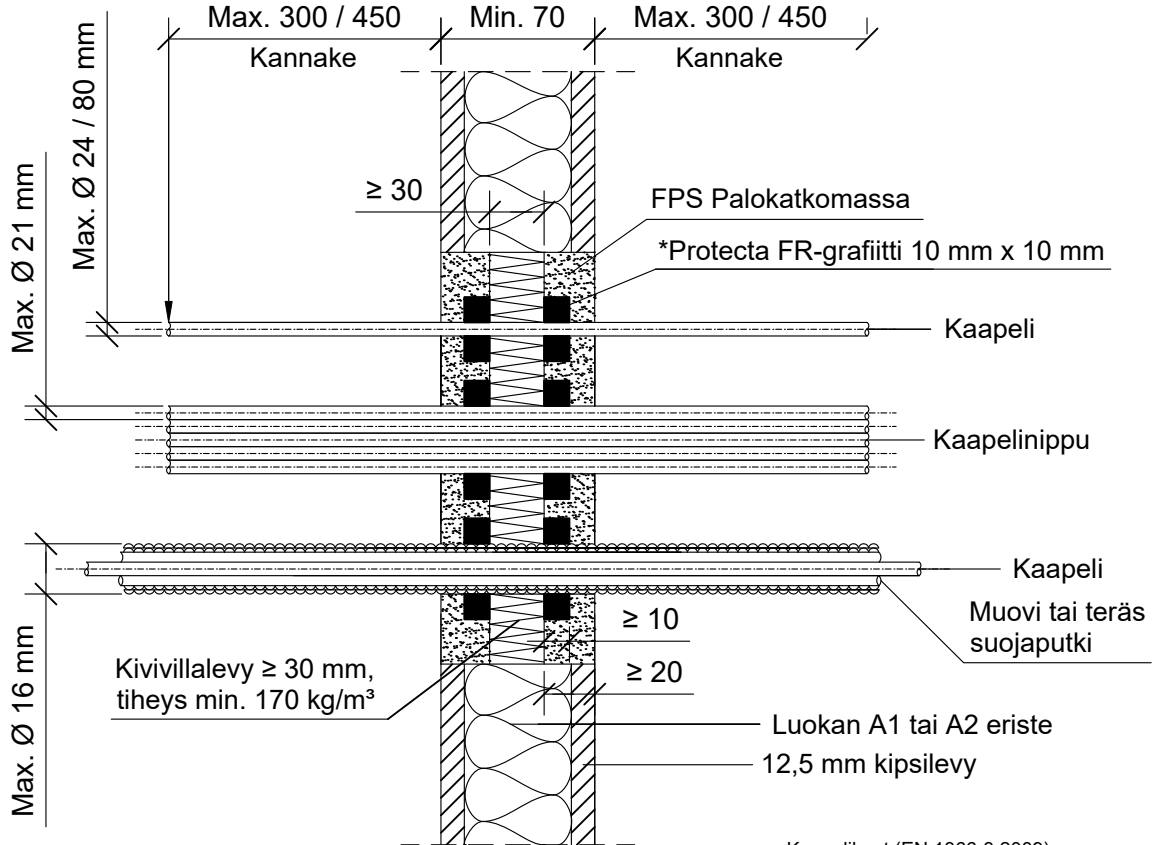


KOHDE

SISÄLTÖ
KAAPELILÄPIVIENTI OSASTOIVASSA KIPSILEVYSEINÄSSÄ

MUUT HUOMIOT:

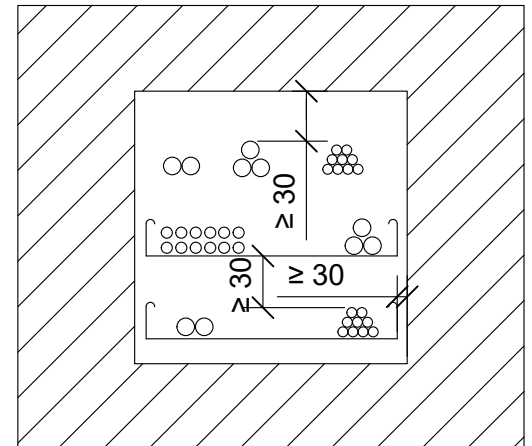


Kaapelikoot (EN 1366-3 2009):

- Tyytit A, B max. Ø 21 mm
- Tyytit C, E max. Ø 50 mm
- Tyytit D max. Ø 80 mm
- Tyytit G max. Ø 24 mm
- Kaapeliniippu tele F max. Ø 100 mm
- Muovi / teräs suojauputki max. Ø 16 mm
- Kaapeliniiput joissa kaapelit max. Ø 21 mm

Kaapelityypit		Dimensiot	Määrä	Halkaisija	Paloluokka
A1	Pieni vaippainen kaapeli	5x1,5 mm ²	10	Ø 14 mm	EI60
A2		5x1,5 mm ²	10	Ø 11,2 mm	EI60
A3		5x1,5 mm ²	10	Ø 13 mm	EI60
B		1x95 mm ²	2	Ø 18 mm	EI45
C1	Keskikokoinen vaippainen kaapeli	4x95 mm ²	1	Ø 40 mm	EI60
C2		4x95 mm ²	1	Ø 48,4 mm	EI45
C3		4x95 mm ²	1	Ø 42 mm	EI30
D1	Suuri vaippainen kaapeli	4x185 mm ²	1	Ø 52 mm	EI60
D2		4x185 mm ²	1	Ø 64 mm	EI60
D3		4x185 mm ²	1	Ø 58 mm	EI60
E	Keskikokoinen vaippainen kaapeli	1x185 mm ²	2	Ø 23 mm	EI45
F	Kaapeliniippu (tele) Ø 100 mm	20x20x0,6 mm	40	Ø 15 mm	EI60
G1	Vaipaton kaapeli	1x95 mm ²	1	Ø 14,1 mm	EI30
G2	Vaipaton kaapeli	1x185 mm ²	1	Ø 19,3 mm	EI30
H	Teräksinen suojauputki	-	3	Ø 16 mm	EI30
I	Muovinen suojauputki	-	3	Ø 16 mm	EI60
T1	Kaapelihylly	500 mm	1	-	EI45
T2	Rei'itetty hylly	500 mm	1	-	EI45
T3	Kaapelitikas	300 mm	1	-	EI60
T4	Kaapelitikas	200 mm	1	-	EI60

Max. aukon koko 600 mm x 600 mm.



Hyväksyntä / Asiakirja	ETA-20/0464
Palokatkomassa	FPS palokatkomassa, molemmin puolin seinärakennetta paksuus min. 20 mm
*Lisätuote	Protecta FR grafiittimassa leveys min. 10 mm ja min. 10 mm syvyydeltä, molemmin puolin seinärakennetta villalevyn pintaan.
Kivivillalevy	Kivivillalevy ≥ 30 mm, min. 170 kg/m ³ , keskelle seinärakennetta.
Kannake	Max. 300 mm ja 450 mm molemmin puolin seinärakennetta.