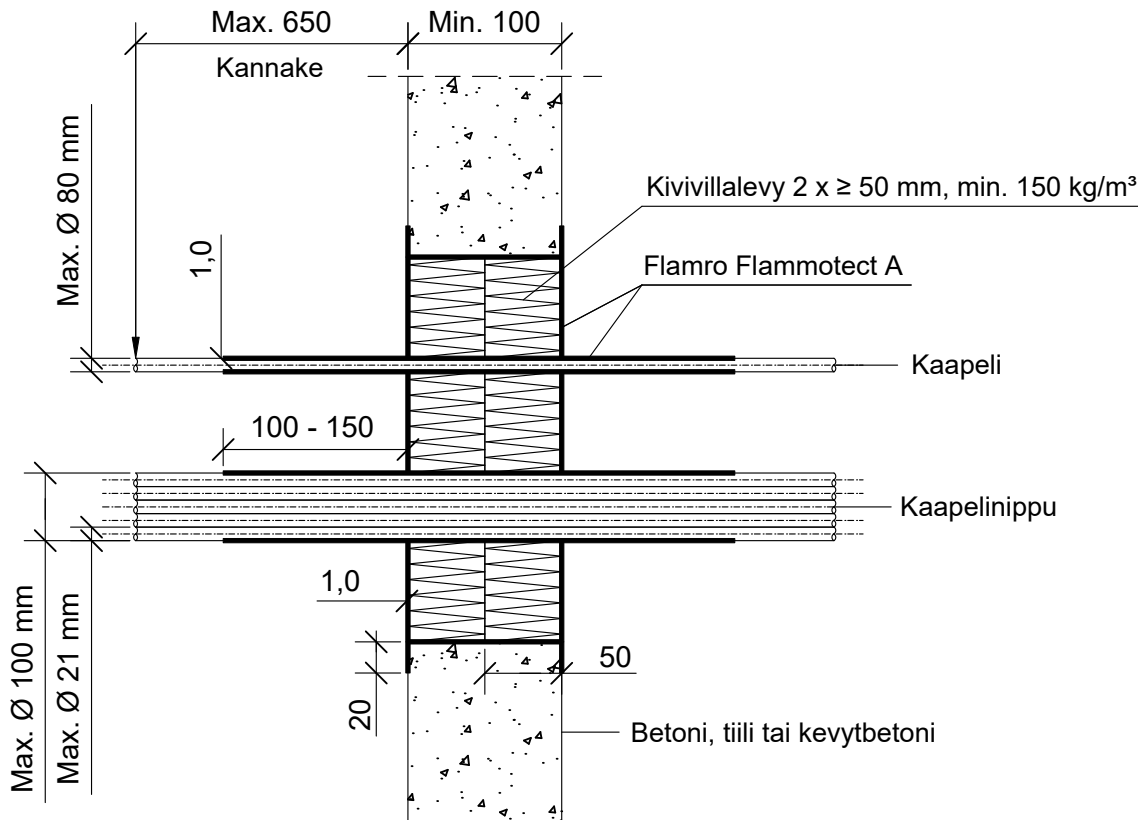


KOHDE

 SISÄLTÖ
 KAAPELILÄPIVIENTI BETONISEINÄSSÄ

MUUT HUOMIOT:



*Pituus molemmin puolin seinärakennetta villalevyn pinnasta, pinnoitteen syvyys villan sisäpuolelle min. 50 mm.

Kaapelit, kaapeliniput.	Palokatkopinnoite: Flamro Flammotect A		
	Paksuus	*Pituus	Paloluokka
Max. koko	-	-	EI120
Yksittäinen jälkiasennus Ø 21 mm	-	-	
Ø 21 mm	1,0 mm	100 mm	EI90
Ø 50 mm		150 mm	
Ø 80 mm		100 mm	
Nippu Ø 100 mm, kaapeli Ø 21 mm		150 mm	
		100 mm	EI120

Hyväksyntä / Asiakirja

ETAG 026-2, EN 13501-2, ETA 22/0052

Max. aukon koko

1100 mm x 2200 mm

Palokatkopinnoite / -kitti

 Flamro Flammotect A, kivivillalevyn pinnassa paksuus $\geq 1,0$ mm.
 Kaapelin pinnoituksen paksuus 1,0 mm, pinnoitus molemmin puolin seinärakennetta.

Kivivillalevy

 Kivivillalevy ≥ 50 mm, tiheys min. 150 kg/m³.
 Asennetaan Flammotect A:lla molemmin puolin seinärakennetta.
 Tyhjen välien täyttö sullontavillalla.

Kaapelihylly

Kanssa tai ilman.

Kannake

Max. 650 mm molemmin puolin seinärakennetta.

Tekniikan täyttöaste

Max. 60% aukon pinta-alasta