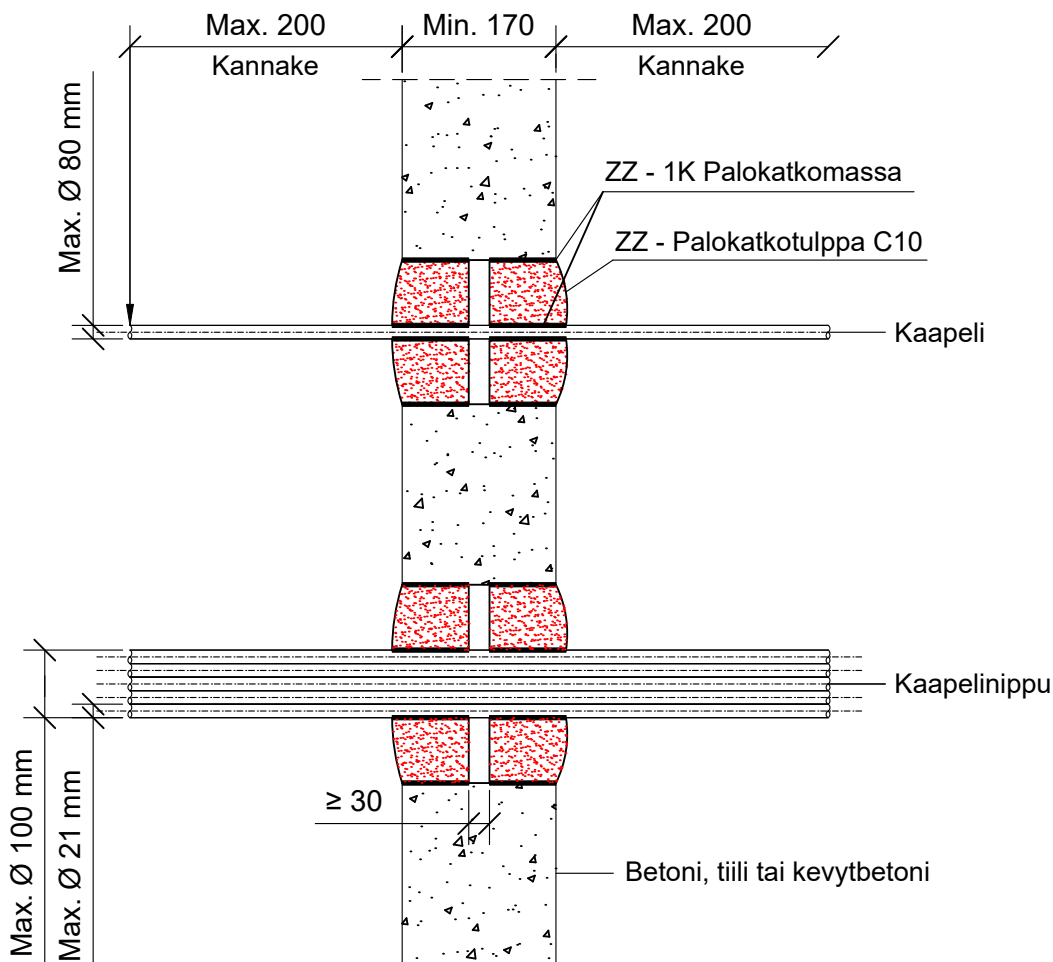


KOHDE

SISÄLTÖ
KAAPELILÄPIVIENTI BETONISEINÄSSÄ
KAAPELIT, SUOJAPUTKET

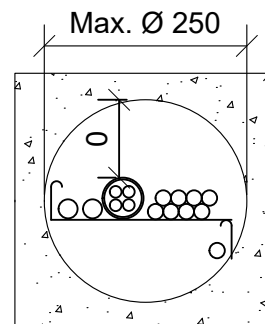
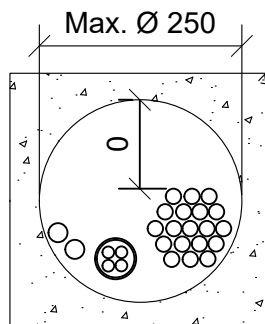
MUUT HUOMIOT:



*ZZ - 451 Palokatkokääre kaapelin ympärille. Katso ETA 12/0088.

Max. suoajputki koko	Paloluokka
Teräs suoajputki Ø 16 mm	EI120
Muovinen suoajputki Ø 40 mm	EI120

Max. kaapeli koko	Paloluokka
Eistämtön kaapeli Ø 17 mm	EI90
Eistämtön kaapeli Ø 24 mm	EI60
Kaapecti Ø 21 mm	EI90 / EI120*
Kaapecti Ø 50 mm	EI90
Kaapecti Ø 80 mm	EI60 / EI90*
Kaapectinippu Ø 100 mm, kaapeli Ø 21 mm	EI90



Hyväksyntä / Asiakirja	ETA-12/0088
Max. aukon koko	Ø 250 mm
Palokatkon paksuus	Min. 170 mm
Palokatkotili	ZZ - palokatkotulppa NE molemmin puolin seinärakennetta.
Palokatkomassa	ZZ - palokatkomassa 1K NE, min. 20 mm syvyydeltä.
Ääneneristävyys	$D_{n,e,w} = 68$ db. Testattu standardin EN ISO 10140-2: 2010 mukaisesti.
Kannake	Max. 200 mm seinästä molemmin puolin seinärakennetta.
Tekniikan täyttöaste	Max. 60% aukon pinta-alasta