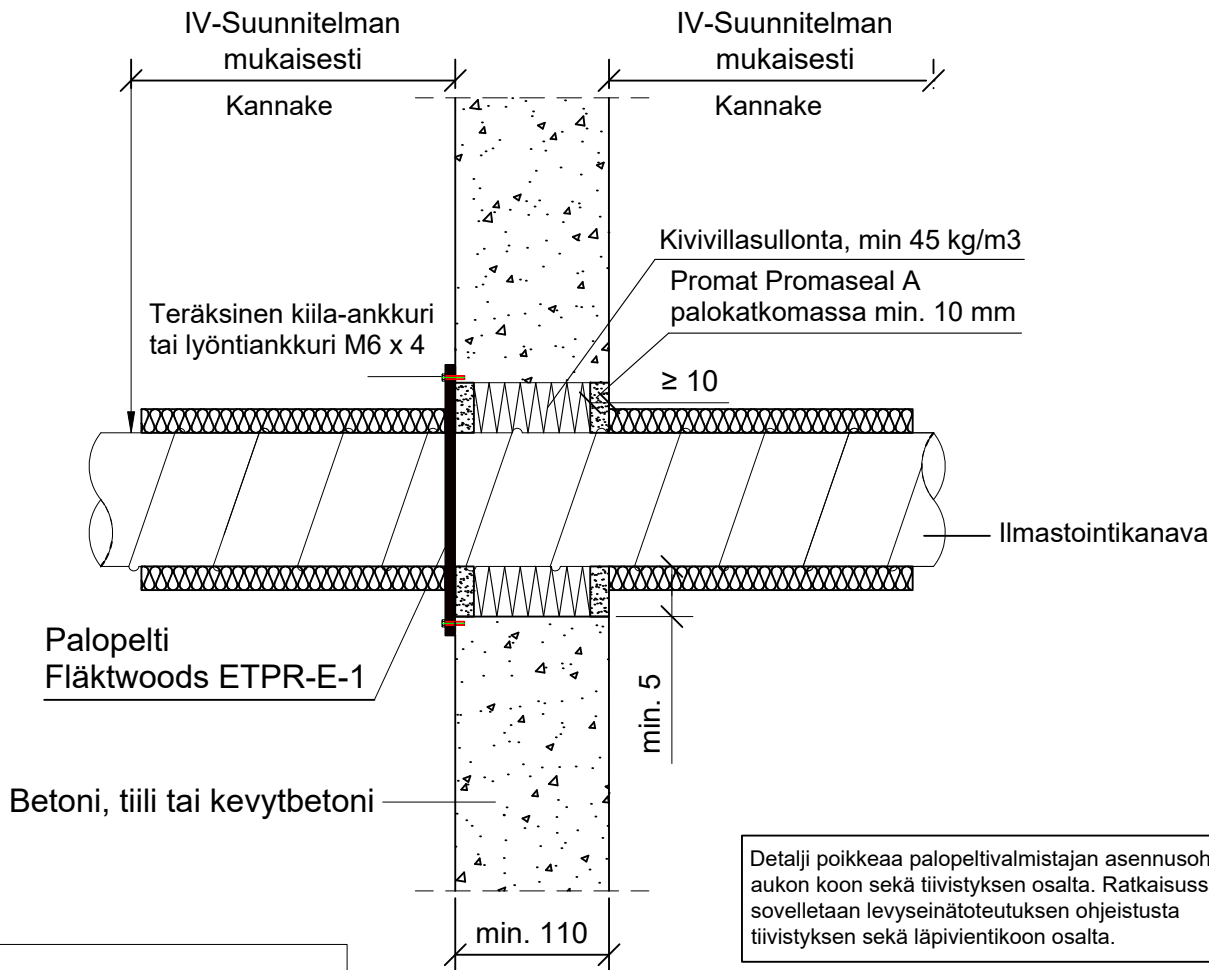


KOHDE

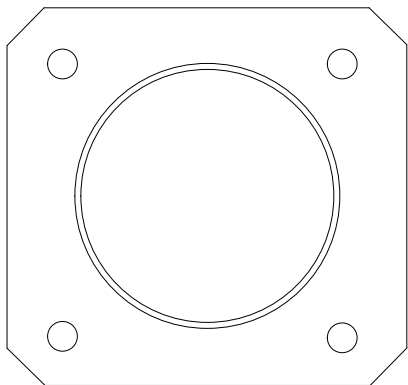
SISÄLTÖ  
ILMANVAIHTOKANAVA PALOPELLILLÄ FLÄKTWOODS ETPR-E-1  
OSASTOIVASSA BETONISEINÄSSÄ

MUUT HUOMIOT:



Detalji poikkeaa palopeltivalmistajan asennusohjeesta aukon koon sekä tiivistyksen osalta. Ratkaisussa sovelletaan levyseinätoteutuksen ohjeistusta tiivistyksen sekä läpivientikoon osalta.

**HUOMIO!**  
ETPR-E-1 palopelti on E-luokiteltu. Jotta osastointivaatimus (EI) saavutetaan, on kanava paloeristettävä osastoivan rakenteen molemmin puolin taulukon 1 ja 2 mukaisesti



Palokatkomassan hyväksyntä PROMAT PROMASEAL A ETA- 14/0107

Taulukko 1

Paloluokka	Eristetyn kanavaosan pituus (m) Kanavan nimelliskoko ≤300	Eristetyn kanavaosan pituus (m) Kanavan nimelliskoko >300
EI60	1.0	2.0
EI90	2.0	4.0

Taulukko 2

Kanava Ø (mm)	Eristyspaksuus (mm)	
	Paloluokka EI60	Paloluokka EI90
100	60	80
125	60	80
160	80	80
200	80	100
250	80	100
315	80	100
400	80	100
500	80	100

Hyväksyntä	Palopeltivalmistajan hyväksyntä
Min. aukon koko	Kanavan Ø + 10 mm
Palokatkomassa	Promat Promaseal A, molemmin puolin seinärakennetta min. 10 mm syvyydeltä.
Kiinnikkeet	Mekaaninen kiinnitys palopeltivalmistajan asennusohjeen mukaan
Kannakointi	IV-Suunnitelman mukaisesti molemmille puolille seinärakennetta
Putkityypit	Teräksinen ilmastointikanava
Max. putken koko	Ø 500mm
Putkien lukumäärä aukossa	Ei rajoitusta
Putkieriste	Palopeltivalmistajan asennusohjeen mukaan

Ilmaistointi kanavien palokatkot eivät kuulu ETAG 026-2 standardin piiriin, ensisijaisena asennusohjeena käytetään palopelti valmistajan ohjeistusta.