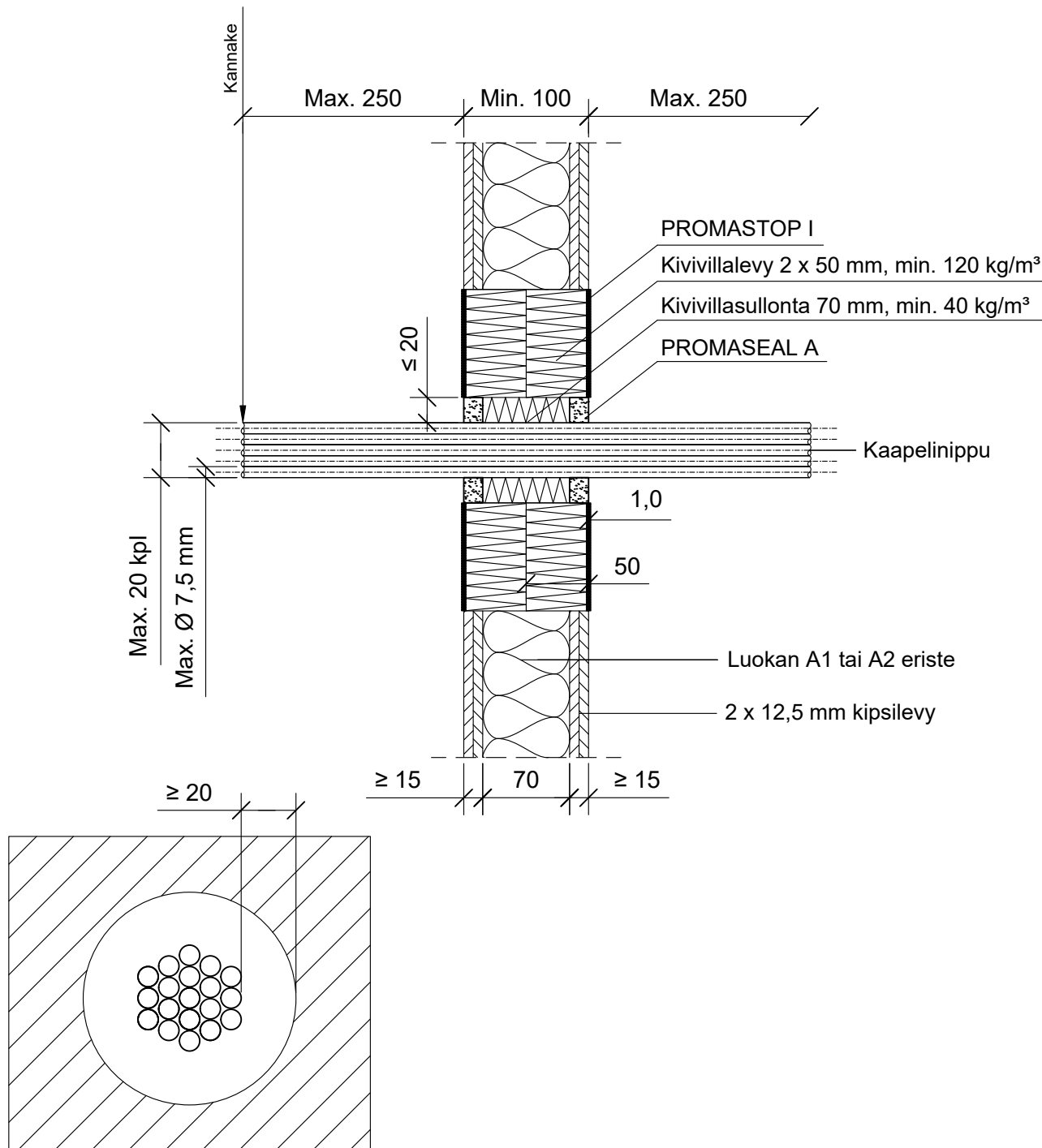


KOHDE

SISÄLTÖ
KAAPELILÄPIVIEN TI KIPSILEVYSEINÄSSÄ
KAAPELINIPPU

MUUT HUOMIOT:



Hyväksyntä / Asiakirja

ETAG 026-2, EN 13501-2, ETA 14/0107

Min. aukon koko

Kaaelin halkaisija + min. 40 mm

Palokatkomassa

Promat Promaseal A, molemmin puolin seinärakennetta min. 15 mm syvyydeltä.

Kivivillalevy

Kivivillalevy 2 x ≥ 50 mm, tiheys min. 120 kg/m³.

Palokatkoninnoite / -kitti

Promat Promastop-I, kivivillalevyn pinnassa paksuus ≥ 1,0 mm.

Taustan täyttö

Kivivillasullonta 70 mm, tiheys min. 40 kg/m³

Kannake

Max. 250 mm molemmin puolin seinärakennetta.

Max. kaaelinippu koko

Max. 20 kaapecta nipussa, kaapecta Max. Ø 7,5 mm