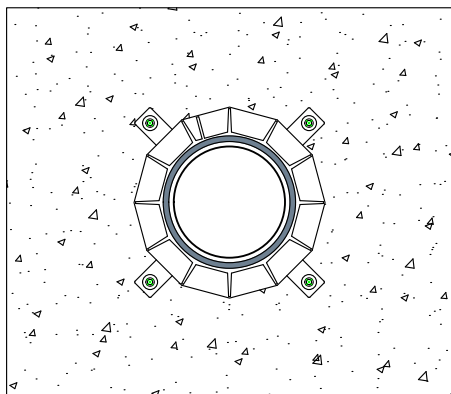
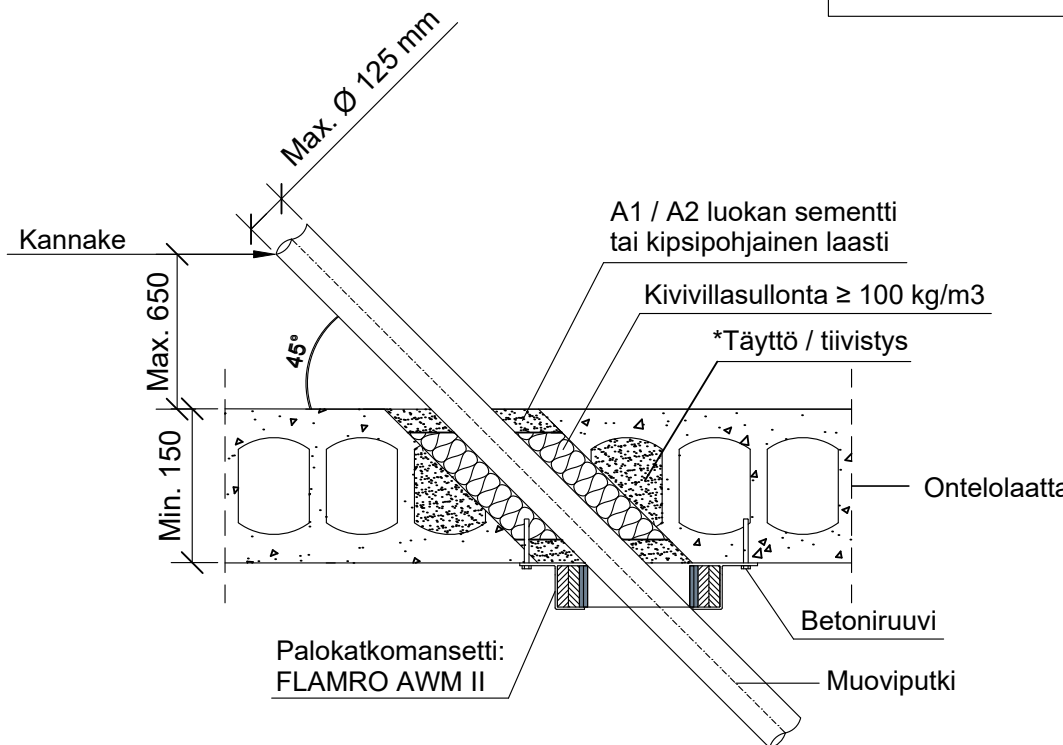


KOHDE

SISÄLTÖ  
PUTKILÄPIVIEN TIIVISTYS ONTELOLAATTA VÄLIPOHJASSA  
MUOVIPUTKI KULMA-ASENNUS

MUUT HUOMIOT:

\*Erillinen onteloiden tiivistys / täyttö palamattomalla materiaalilla ennen asennusta tarvittaessa.



Putkityyppi	Max. koko	Seinämän paksuus	Pe-vahtoeriste	Paloluokka
Muoviputki PVC	Ø 110 mm	8.2 mm	paksuus 4,0 mm	EI120
Muoviputki PE-HD	Ø 50 - 110 mm	4.6 - 10.0 mm	paksuus 4,0 mm	
POLO-KAL 3S	Ø 75 - 110 mm	3.8 - 4.8 mm	paksuus 4,0 mm	EI90
	Ø 125 mm	5.3 mm		EI90
Geberit Silent PP	Ø 50 - 110 mm	1.8 - 3.4 mm	paksuus 4,0 mm	EI120

Hyväksyntä / Asiakirja

ETA 17/0753

Max. aukon koko

Putken halkaisija + max. 40 mm. Putken aukon välinen rako max. 20 mm.

Aukon täyttö / tiivistys

A1 / A2 luokan sementti tai kipsipohjainen laasti, molemmin puolin rakennetta min. 25 mm.

Taustan täyttö

Kivivillasullonta min. 100 kg/m3.

Palokatkomansetti

FLAMRO AWM II

Kannake

Max. 650 mm yläpuolella välipohjarakennetta.