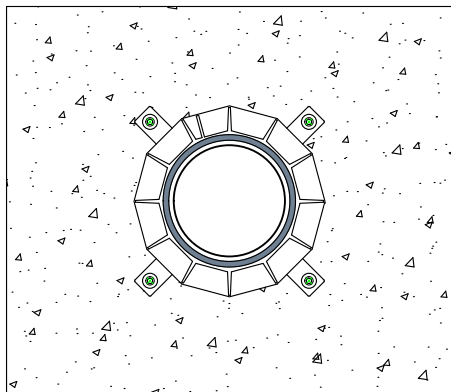
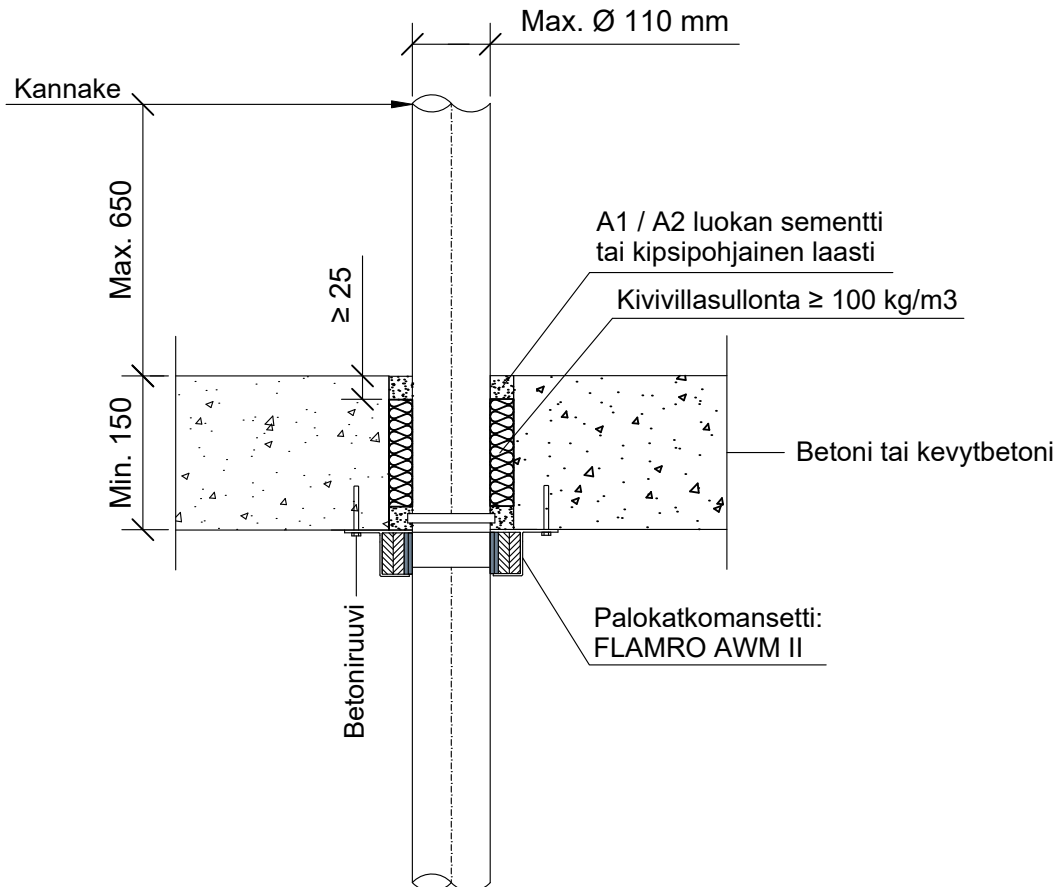


KOHDE

SISÄLTÖ  
PUTKILÄPIVIENTI BETONI VÄLIPOHJASSA  
MUOVIPUTKET  
MUHVILIITOS

MUUT HUOMIOT:



Putkityyppi	Max. koko	Seinämän paksuus	Pe-vaahtoeriste	Paloluokka
POLO-KAL 3S	Ø 75 - 110 mm	3.8 - 4.8 mm	paksuus 4,0 mm	EI90
POLO-KAL XS	Ø 50 - 110 mm	1.8 - 3.4 mm	paksuus 4,0 mm	EI120
Geberit Silent PP	Ø 50 - 110 mm	1.8 - 3.4 mm	paksuus 4,0 mm	EI120
Geberit Silent Pro	Ø 50 - 90 mm	2.6 - 3.9 mm	paksuus 5,0 mm	EI120
GF Silenta Premium	Ø 58 - 110 mm	4.0 - 5.3 mm	paksuus 4,0 mm	EI120
CONEL DRAIN	Ø 50 - 110 mm	1.8 - 2.7 mm	paksuus 4,0 mm	EI120

Hyväksyntä / Asiakirja	ETA 17/0753
Max. aukon koko	Putken halkaisija + max. 40 mm. Putken aukon välinen rako max. 20 mm.
Aukon täyttö / tiivistys	A1 / A2 luokan sementti tai kipsipohjainen laasti, molemmin puolin rakennetta min. 25 mm.
Taustan täyttö	Kivivillasullonta min. 100 kg/m3.
Palokatkomansetti	FLAMRO AWM II
Kannake	Max. 650 mm yläpuolella välipohjarakennetta.