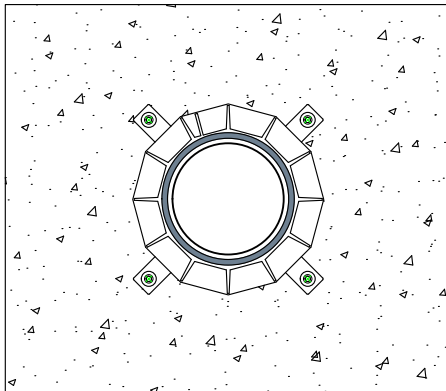
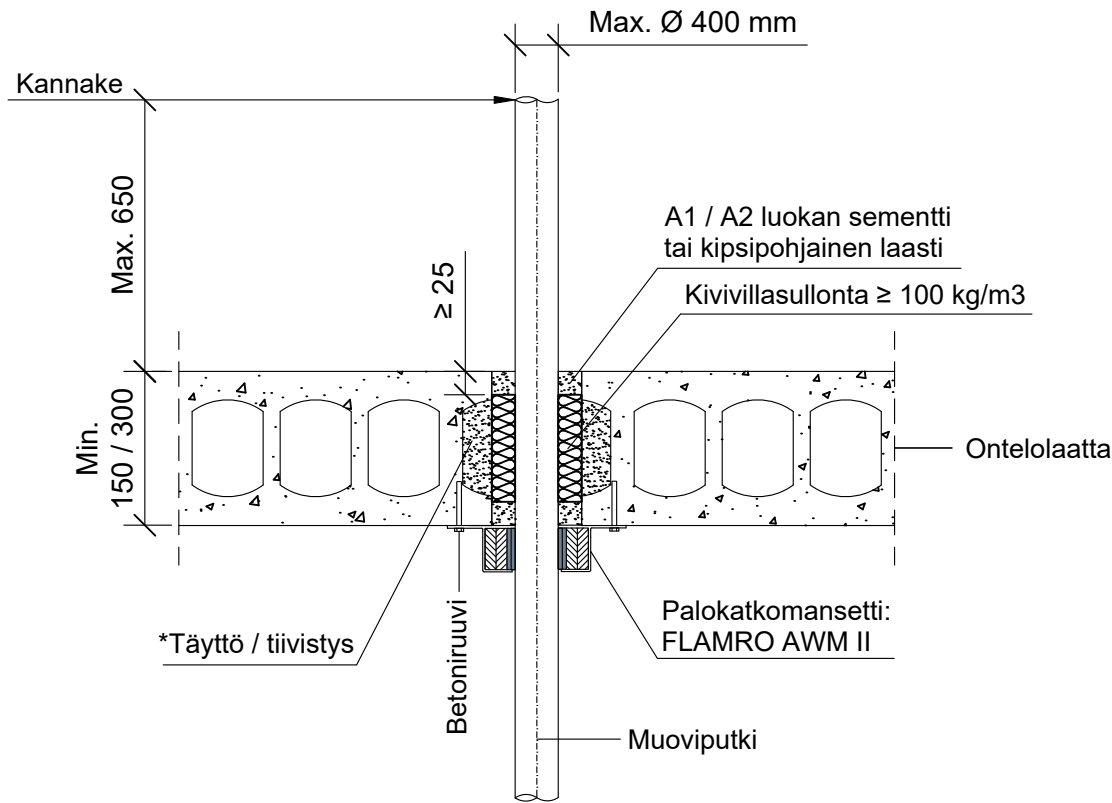


KOHDE

SISÄLTÖ
PUTKILÄPIVIENTI ONTELOLAATTA VÄLIPOHJASSA (Osa 1/2)
MUOVIPUTKI PVC-U, PE-HD, PP-H

MUUT HUOMIOT:

**Erillinen onteloiden tiivistys / täyttö
palamattomalla materiaalilla
ennen asennusta tarvittaessa.



Hyväksyntä / Asiakirja	ETA 17/0753
Max. aukon koko	Putken halkaisija + max. 40 mm. Putken aukon välinen rako max. 20 mm.
Aukon täyttö / tiivistys	A1 / A2 luokan sementti tai kipsipohjainen laasti, molemmin puolin rakennetta min. 25 mm.
Taustan täyttö	Kivivillasullonta min. 100 kg/m3.
Palokatkomansetti	FLAMRO AWM II
Kannake	Max. 650 mm yläpuolella välipohjarakennetta.

PK-TUOTE OY
TARRANTIE 12
08500 LOHJA
PUH. +358 40 4143518
www.pktuote.fi

SUUNN. TYÖN NRO

OSASTOIVARAKENNE

DET

EI60

PVM.

17.09.2024

PIIRTÄJÄ

MKY

PALOKATKON PALOLUOKKA

EI60 EI90 EI120

AWM-PL7

KOHDE

SISÄLTÖ

PUTKILÄPIVIENIT ONTELOLAATTA VÄLIPOHJASSA (Osa 2/2)
MUOVIPUTKI PVC-U, PE-HD, PP-H
TAULUKOT

MUUT HUOMIOT:

*Välipohjarakenne paksuus min. 300 mm

Putkityyppi	Max. koko	Seinämän paksuus	Pe-vahtoeriste	Paloluokka
Muoviputki PVC	Ø 32 - 50 mm	1.8 - 5.6 mm	-	EI120
	Ø 50 - 160 mm	1.8 - 12.3 mm	-	EI90
	Ø 63 - 75 mm	2.2 - 8.4 mm	-	EI120
	Ø 75 mm	1.8 mm	-	
	Ø 90 - 110 mm	2.2 - 12.3 mm	-	
	Ø 125 - 160 mm	3.2 - 11.8 mm	-	
	Ø 180 - 200 mm	4.0 - 9.6 mm	-	
*Ø 225 - 400 mm	5.0 - 11.7 mm	-		
Muoviputki PE-HD	Ø 32 - 50 mm	1.8 - 4.6 mm	-	EI120
	Ø 50 - 125 mm	1.8 - 14.6 mm	-	
	Ø 63 - 75 mm	2.7 - 6.9 mm	-	
	Ø 90 - 110 mm	2.7 - 10.0 mm	-	
	Ø 125 - 160 mm	4.0 - 14.6 mm	-	EI60
	Ø 125 - 160 mm	4.0 - 14.6 mm	paksuus 5,0 mm	EI90
	Ø 180 - 200 mm	4.9 - 18.2 mm	-	EI120
*Ø 225 - 400 mm	9.8 - 22.7 mm	-		
Muoviputki PP-H	Ø 50 - 125 mm	1.8 - 4.6 mm	-	EI120
	Ø 63 - 75 mm	2.7 - 6.9 mm	-	EI90
	Ø 75 mm	1.9 - 10.0 mm	-	
	Ø 75 mm	10.0 mm	-	EI120
	Ø 90 - 110 mm	2.7 - 10.0 mm	-	EI90
	Ø 110 mm	2.7 - 10.0 mm	-	EI120
	Ø 110 mm	2.7 mm	-	
	Ø 110 mm	10.0 mm	-	EI90
	Ø 125 mm	3.1 - 11.4 mm	-	EI120
	Ø 125 mm	11.4 mm	-	
	Ø 125 - 160 mm	4.0 - 14.6 mm	-	
	Ø 160 mm	4.0 - 14.6 mm	-	EI90
	Ø 180 - 200 mm	4.9 - 11.4 mm	-	
*Ø 225 - 315 mm	7.7 - 19.6 mm	-		
*Ø 315 mm	7.7 mm	-	EI120	