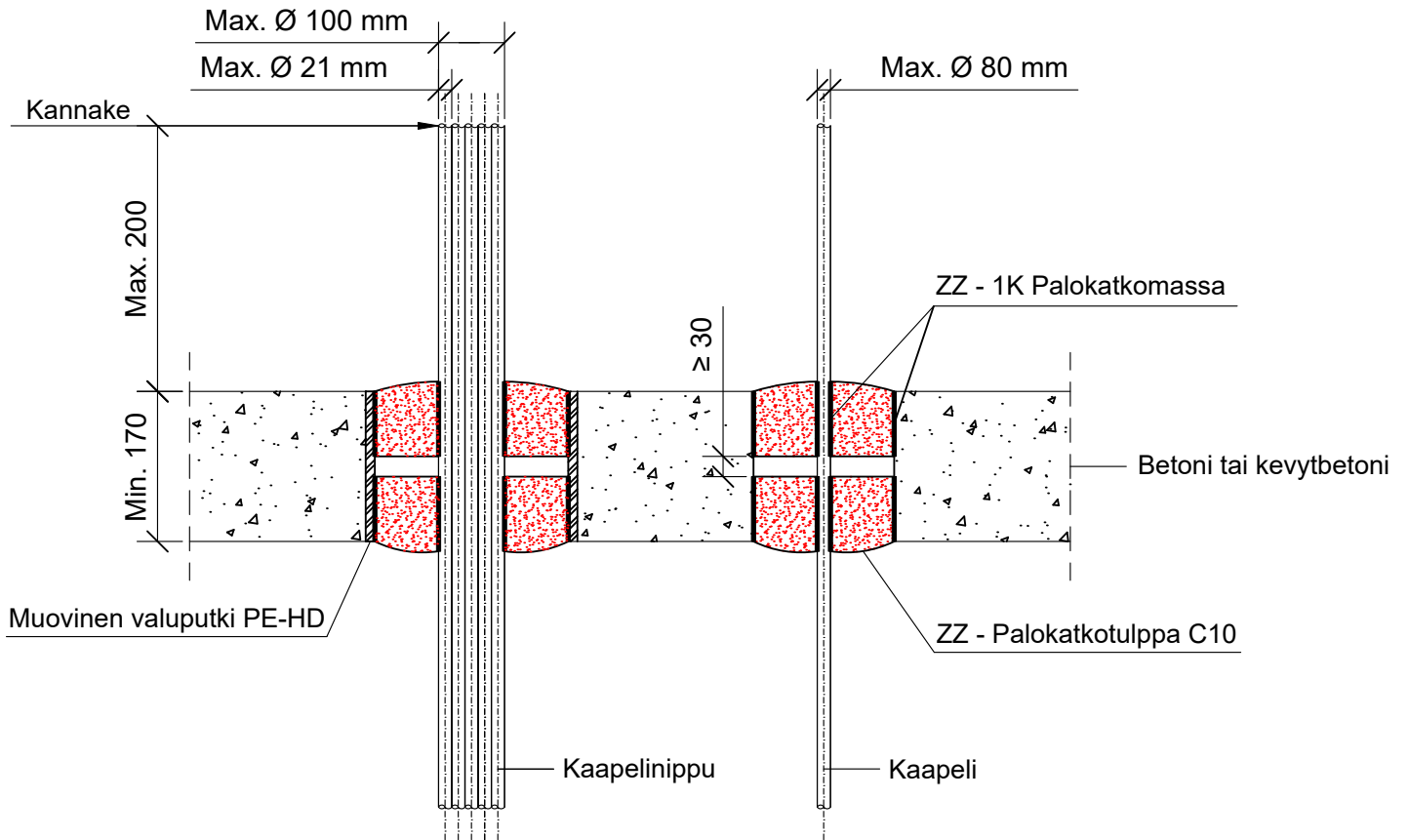


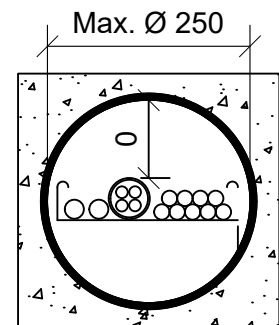
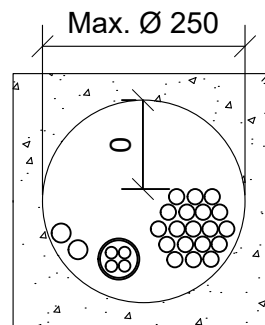
KOHDE
SISÄLTÖ
KAAPELILÄPIVIENTI BETONI VÄLIPOHJASSA
KAAPELIT, SUOJAPUTKET

MUUT HUOMIOT:



*ZZ - 451 Palokatkokääre kaapelin ympärille. Katso ETA 12/0088.

Max. suojaputki koko	Paloluokka
Teräs suojaputki Ø 16 mm	EI90
Muovinen suojaputki Ø 40 mm	
Max. kaapeli koko	Paloluokka
Eistämatön kaapeli Ø 17 mm	EI90
Eistämatön kaapeli Ø 24 mm	
Kaapeli Ø 21 mm	EI90 / EI120*
Kaapeli Ø 50 mm	
Kaapeli Ø 80 mm	EI60
Kaapelinippu Ø 100 mm, kaapeli Ø 21 mm	EI90



Hyväksyntä / Asiakirja	ETA-12/0088
Max. aukon koko	Ø 250 mm
Palokatkon paksuus	Min. 170 mm
Palokatkotili	ZZ - palokatkotulppa NE molelmin puolin välipohjarakennetta.
Palokatkomassa	ZZ - palokatkomassa 1K NE, min. 20 mm syvyydeltä.
Ääneneristävyys	$D_{n,e,w} = 68$ db. Testattu standardin EN ISO 10140-2: 2010 mukaisesti.
Kannake	Max. 200 mm yläpuolella välipohjarakennetta.
Tekniikan täyttöaste	Max. 60% aukon pinta-alasta