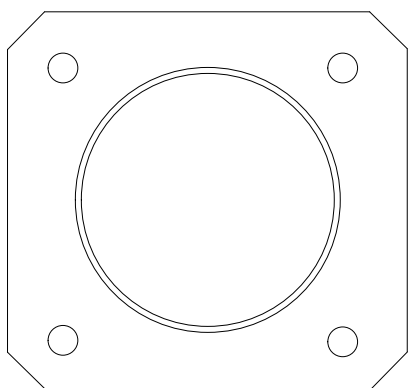
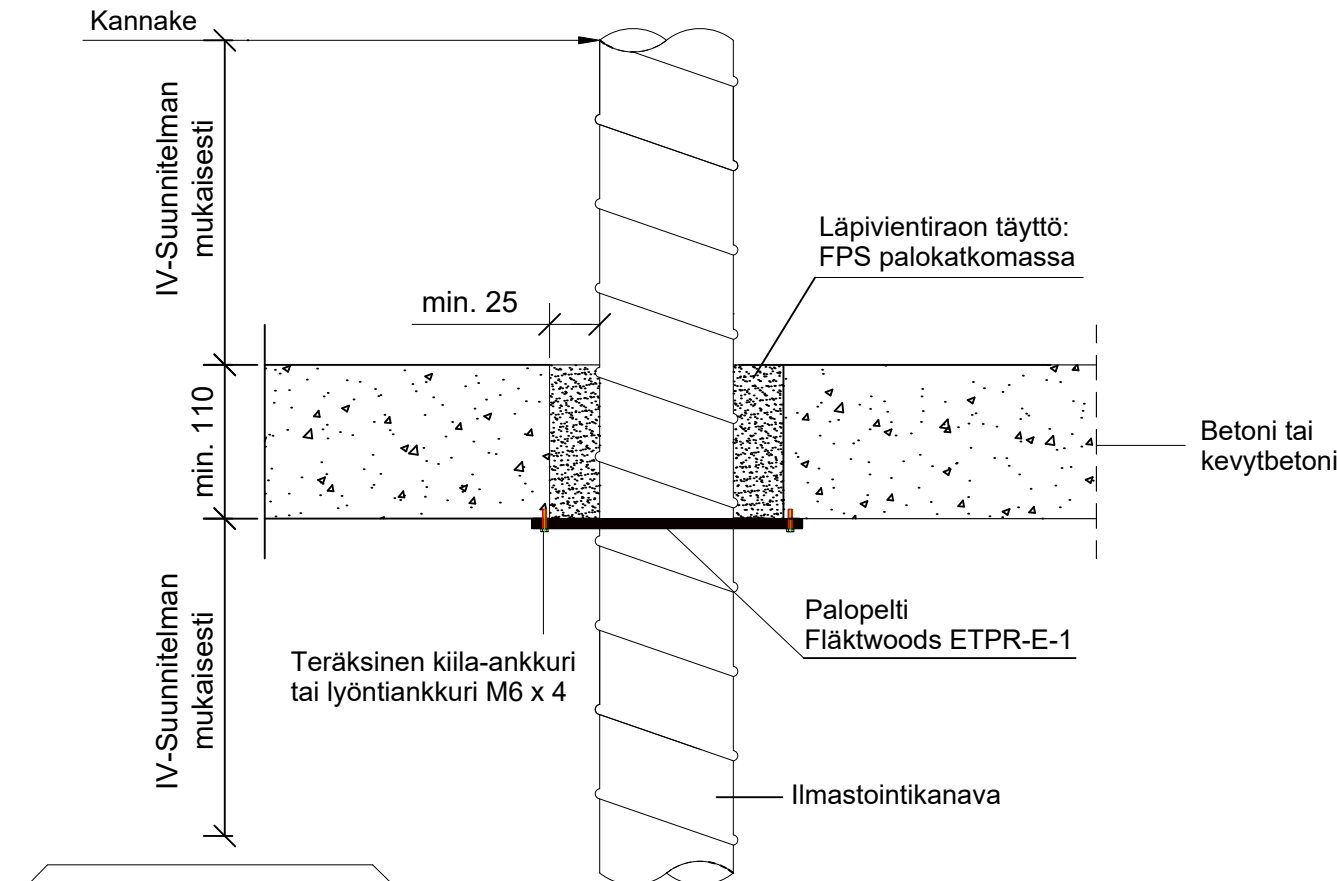


KOHDE

SISÄLTÖ

ILMANVAIHTOKANAVA PALOPELLILLÄ FLÄKTWOODS ETPR-E-1
OSASTOIVASSA BETONI VÄLIPOHJASSA

MUUT HUOMIOT:



Palokatkomassan
hyväksyntä
FPS ETA- 20/0464

Taulukko 1

Paloluokka	Eristetyn kanavaosan pituus (m) Kanavan nimelliskoko ≤300	Eristetyn kanavaosan pituus (m) Kanavan nimelliskoko >300
EI60	1.0	2.0
EI90	2.0	4.0

Taulukko 2

Kanava Ø (mm)	Eristyspaksuus (mm)	
	Paloluokka EI60	Paloluokka EI90
100	60	80
125	60	80
160	80	80
200	80	100
250	80	100
315	80	100
400	80	100
500	80	100

HUOMIO!

ETPR-E-1 palopelti on E-luokiteltu. Jotta osastointivaatimus (EI) saavutetaan, on kanava paloeristettävä osastoivan rakenteen molemmiin puoliin taulukon 1 ja 2 mukaisesti.

Hyväksyntä	Palopeltivalmistajan hyväksyntä
Palokatkomassan hyväksyntä	ETAG 026-2, EN 13501-2, ETA-20/0464
Min. aukon koko	Kanavan Ø + 50 mm
Palokatkomassan paksuus	FPS Palokatkomassa min. 110 mm
Kiinnikkeet	Mekaaninen kiinnitys palopeltivalmistajan asennusohjeen mukaan
Kannakointi	IV-Suunnitelman mukaisesti molemmille puolille rakennetta
Putkityypit	Teräksinen ilmastointikanava
Max. putken koko	Ø 500mm
Putkien lukumäärä aukossa	Ei rajoitusta
Putkieriste	Palopeltivalmistajan asennusohjeen mukaan

Ilmastointi kanavien palokatkot eivät kuulu ETAG 026-2 standardin piiriin, ensisijaisena asennusohjeena käytetään palopelti valmistajan ohjeistusta.