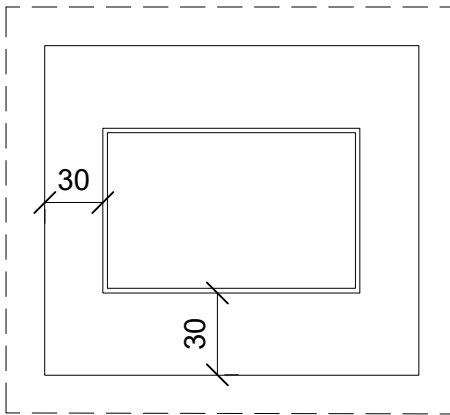
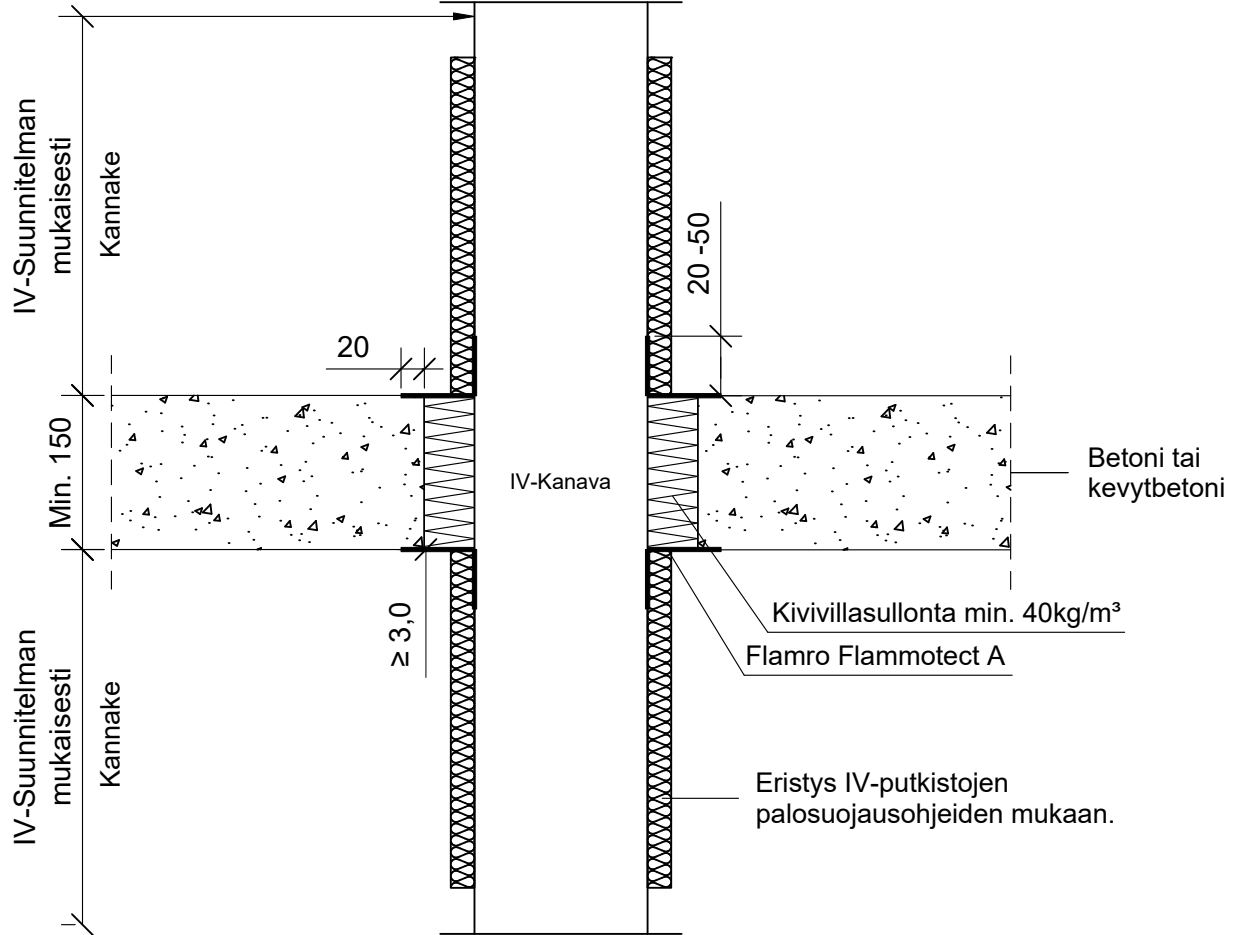


KOHDE

SISÄLTÖ  
KANTIKAS IV-PUTKI OSASTOIVASSA  
BETONI VÄLIPOHJASSA,  
KATKAISTU PALAMATON ERISTE

MUUT HUOMIOT:



Flamro Flammotect A  
pinnoite min. 3,0 mm,  
20 mm asennusaukon  
reunan yli ja 20 - 50 mm  
IV-kanavan päälle.

Ilmaistointi kanavien palokatkat eivät kuulu ETAG 026-2 standardin piiriin, ensisijaisena asennusohjeena käytetään palokatkotuotteen hyväksyntää Flamro Flammotect A ETA-22/0052

Palokatkomassan hyväksyntä	ETAG 026-2, EN 13501-2, ETA 22/0052
Max. aukon koko	Kanavan halkaisija + max. 60 mm
Palokatkopinnoite / -kitti	Flamro Flammotect A, molemmin puolin rakennetta min. 3,0 mm syvyydeltä.
Kannake	IV-suunnitelman mukaan molemmille puolille
Max. kanava koko	Teräksinen ilmastointikanava Max. 1000 mm x 1000 mm
Putkieristys	Eristys IV-putkistojen palosuojausohjeiden mukaan.
Korkeammat paloluokat	EI60 - EI120 Paroc Tuotesertifikaatti EUF 129-19000981-C