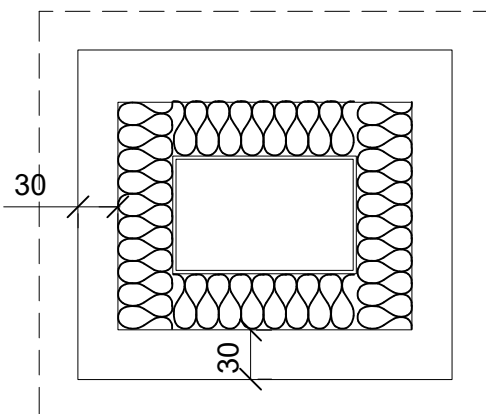
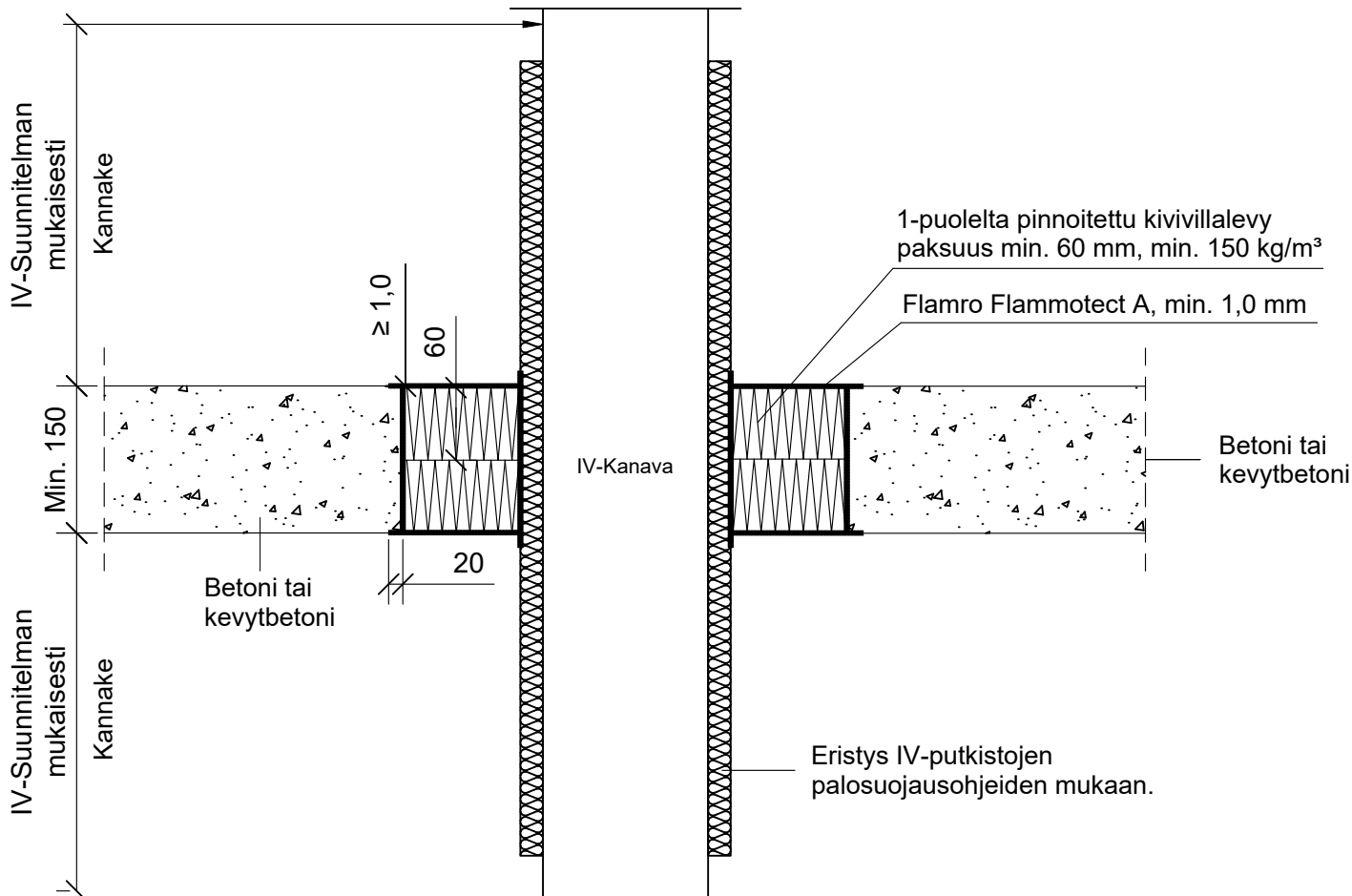


KOHDE

SISÄLTÖ
KANTIKAS IV-PUTKI OSASTOIVASSA
BETONI VÄLIPOHJASSA,
JATKUVA PALAMATON ERISTE

MUUT HUOMIOT:



Ilmaistointi kanavien palokatkot eivät kuulu ETAG 026-2 standardin piiriin, ensisijaisena asennusohjeena käytetään palokatkotuotteen hyväksyntää Flamro Flammotect A ETA-22/0052

Palokatkomassan hyväksyntä	ETAG 026-2, EN 13501-2, ETA 22/0052
Max. aukon koko	1400 x 2000 mm / 910 x 8700 mm
Palokatkopinnoite	Flamro Flammotect A, kivivillalevyn pinnassa paksuus $\geq 1,0$ mm.
Kivivillalevy	Pinnoitettu kivivillalevy ≥ 60 mm, min. 150 kg/m ³ , molemmin puolin.
Kannake	IV-suunnitelman mukaan molemmille puolille
Max. kanava koko	Teräksinen ilmastointikanava Max. 1000 mm x 1000 mm
Putkieristys	Eristys IV-putkistojen palosuojausohjeiden mukaan.
Korkeammat paloluokat	EI60 - EI120 Paroc Tuotesertifikaatti EUF 129-19000981-C