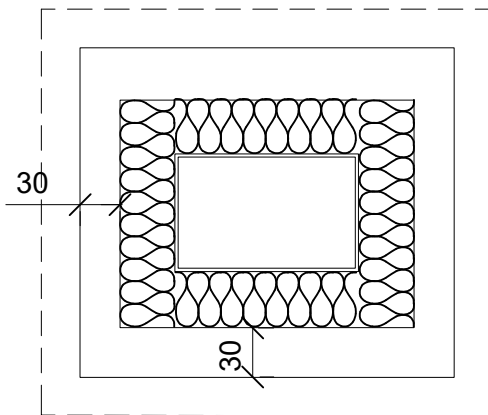
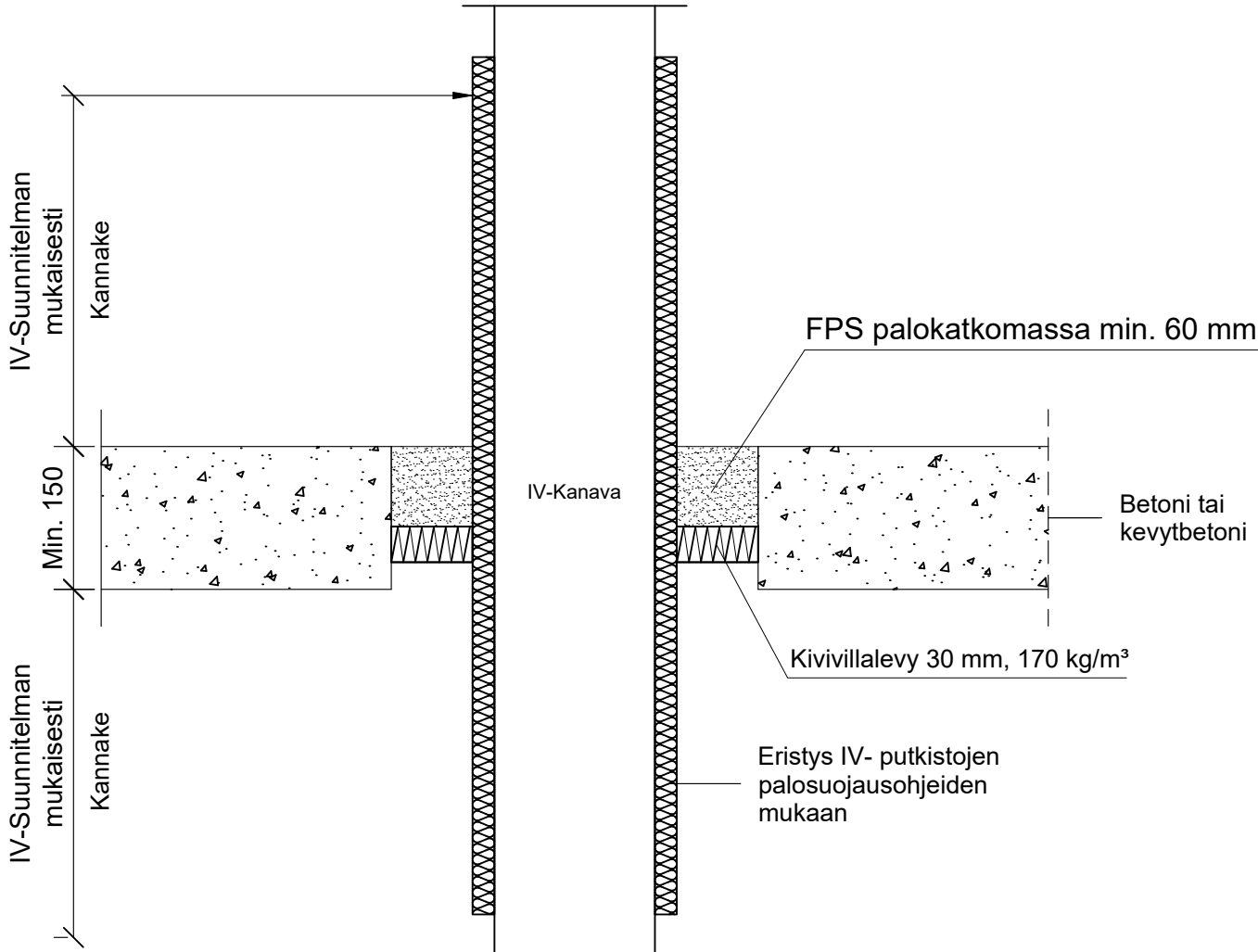


KOHDE

SISÄLTÖ  
KANTIKAS IV-PUTKI OSASTOIVASSA  
BETONI VÄLIPOHJASSA,  
JATKUVA PALAMATON ERISTE

MUUT HUOMIOT:



Palokatkomassan hyväksyntä	ETAG 026-2, EN 13501-2, ETA-20/0464
Max. aukon koko	Kanavan Ø eristettynä + min. 60 mm
Palokatkomassan paksuus	FPS palokatkomassa min. 60 mm
Kivivilla	30 mm, 170 kg/m <sup>3</sup>
Kiinnikkeet ja kannakointi	IV-suunnitelman mukaisesti välipohjarakenteen molemmiin puolin
Max. putken koko	Teräksinen ilmastointikanava Max. 1000 mm x 1000 mm
Putkieriste	IV-kanavien paloeristysohjeiden mukaisesti
Korkeammat paloluokat	EI60 - EI120 Paroc Tuotesertifikaatti EUF 129-19000981-C

Ilmaistointi kanavien palokatkot eivät kuulu ETAG 026-2 standardin piiriin, ensisijaisena asennusohjeena käytetään palokatkotuotteen hyväksyntää FPS ETA-20/0464