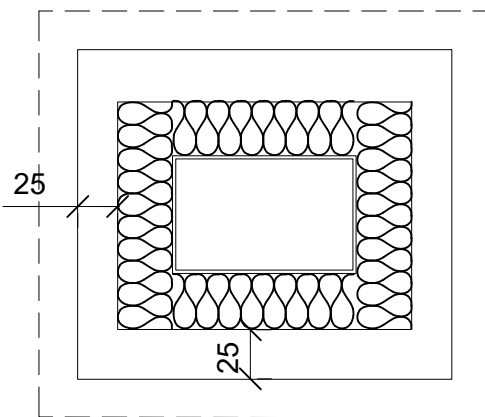
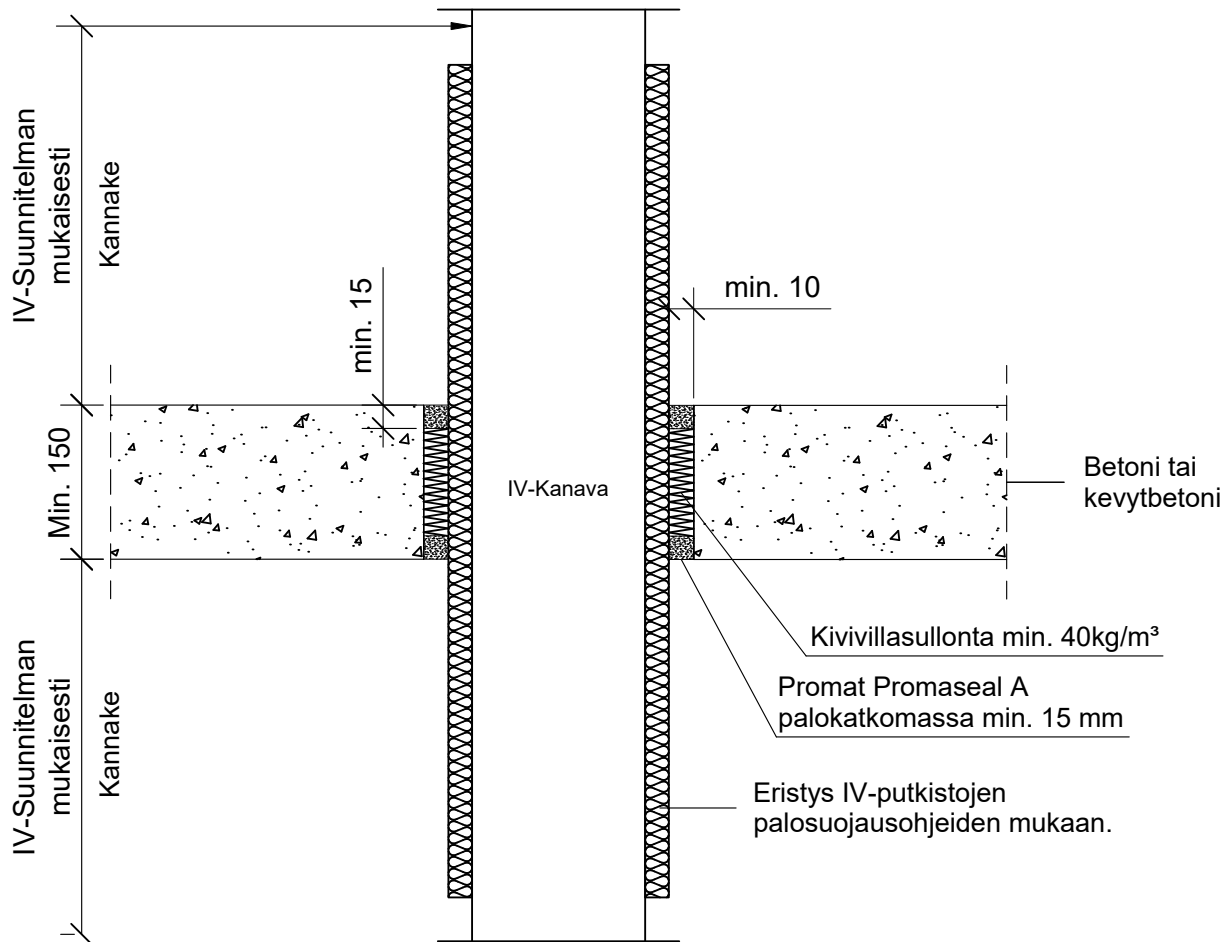


KOHDE

SISÄLTÖ
KANTIKAS IV-PUTKI OSASTOIVASSA
BETONI VÄLIPOHJASSA,
JATKUVA PALAMATON ERISTE

MUUT HUOMIOT:



Ilmastointi kanavien palokatkat eivät kuulu ETAG 026-2 standardin piiriin, ensisijaisena asennusohjeena käytetään palokatkotuotteen hyväksyntää Promat Promaseal A ETA-14/0107

Palokatkomassan hyväksyntä	ETAG 026-2, EN 13501-2, ETA-14/0107
Max. aukon koko	Kanava + min. 20 mm / max. 40 mm
Palokatkomassa	PROMAT PROMASEAL- A min. 15 mm molemmille puolille
Kannake	IV-suunnitelman mukaan molemmille puolille
Max. kanava koko	Teräksinen ilmastointikanava Max. 1000 mm x 1000 mm
Putkieristys	Eristys IV-putkistojen palosuojaohjeiden mukaan.
Korkeammat paloluokat	EI60 - EI120 Paroc Tuotesertifikaatti EUF 129-19000981-C